

• GRUPOS 2026 •

# Islândia

Saída 12/11/2026



# Islândia

## Uma jornada sob a aurora boreal

Imagine viajar para a Islândia em novembro, quando o país revela seu lado mais íntimo e mágico. Os dias são mais curtos, as paisagens ganham tons dramáticos e as noites se transformam em palco para um dos maiores espetáculos da natureza: as Luzes do Norte. É nesse cenário que embarcamos em uma viagem em grupo, com guia acompanhante, para viver a Islândia de forma profunda, segura e inesquecível. Começamos por **Reykjavík**, pequena no tamanho, mas gigante em personalidade. Entre casas coloridas e o perfil imponente da **Hallgrímskirkja**, sentimos a harmonia entre modernidade e natureza bruta. Seguimos pelo lendário Círculo Dourado: o **Parque Nacional Þingvellir**, onde a Terra se divide entre dois continentes; o **gêiser Strokkur**, que entra em erupção como um lembrete de que o planeta está vivo; e a poderosa **Gullfoss**, despencando em um cânion dramático.

No sul, a emoção se intensifica. Praias de areia negra em **Vík**, cachoeiras monumentais, campos de lava cobertos de musgo e, mais adiante, a lagoa glacial **Jökulsárlón**, onde icebergs flutuam lentamente rumo ao mar, criando o cenário etéreo da **Diamond Beach**.

E então, à noite... o céu.

Longe das luzes urbanas, aguardamos em silêncio até que a **aurora boreal** comece sua dança verde sobre as montanhas. Um momento coletivo, compartilhado, que transforma desconhecidos em companheiros de emoção.

Viajar em grupo em novembro é ter o equilíbrio perfeito: paisagens com menos movimento, atmosfera mais íntima e o privilégio de viver cada experiência com acompanhamento especializado, segurança e troca de histórias.

Imperdível porque não é apenas uma viagem. É presenciar a força da natureza, sentir o silêncio do gelo, mergulhar em águas termais sob o frio do norte — e voltar para casa com a sensação de ter vivido algo raro.

A Islândia em novembro não se explica.



## Roteiro completo

### **Dia 1 - 12 Nov - Qui - São Paulo/Frankfurt**

Apresentação no aeroporto Internacional de Guarulhos para encontro com nosso representante e preparação e embarque no voo Lufthansa 507 às 18h45, com destino a Frankfurt. Pernoite a bordo.



Voar com a Lufthansa é uma experiência marcada por eficiência, conforto e tradição alemã.

Desde o embarque, a companhia transmite organização e pontualidade. A bordo, o serviço é atencioso e profissional, com refeições bem apresentadas e uma boa seleção de bebidas. O entretenimento individual oferece filmes, séries e música para tornar o voo mais agradável.

### **Dia 2 -13 Nov - Sex - Frankfurt**

Chegada prevista às 10h15. Traslado para o hotel Holiday Inn Frankfurt - Alte. Hospedagem.

### **Dia 3 - 14 Nov - Sab - Frankfurt**

Café da manhã. Saída para visita panorâmica e a pé pelos principais atrativos de Frankfurt, cidade que combina tradição medieval e arquitetura contemporânea. Iniciamos pelo centro histórico (Altstadt), com parada na Römerberg, a praça mais emblemática da cidade, cercada por casas enxaimel reconstruídas e pelo histórico edifício da prefeitura. Seguimos para a Frankfurt Cathedral, catedral imperial onde foram realizadas coroações do Sacro Império Romano-Germânico. Caminhada até a Eiserner Steg, tradicional ponte de ferro sobre o Rio Main, oferecendo belas vistas da skyline e da região dos museus, passaremos pelo distrito financeiro, conhecido como "Mainhattan", com seus modernos arranha-céus que transformaram Frankfurt no principal centro econômico da Alemanha. Tarde livre na cidade. Hospedagem.



### **Frankfurt**

Você chega imaginando apenas um grande centro financeiro — arranha-céus modernos, bancos internacionais, ritmo acelerado. E sim, essa Frankfurt existe. O skyline elegante às margens do rio Meno lembra que estamos no coração econômico da Europa.

Mas basta caminhar alguns minutos para que o cenário mude completamente.

Na charmosa praça Römerberg, casas enxaimel cuidadosamente reconstruídas parecem transportar você para a Idade Média. A catedral imponente, o calçamento histórico e os cafés ao ar livre criam um contraste encantador com os prédios espelhados ao fundo. É como se passado e futuro conversassem na mesma paisagem.

Um passeio pela margem do rio revela uma cidade organizada, verde e surpreendentemente leve. Ciclistas passam tranquilamente, moradores relaxam nos gramados e o ritmo desacelera.



## História

A Islândia tem uma história relativamente recente se comparada a outros países europeus, mas é rica em cultura, mitologia e acontecimentos marcantes.

### Origem e povoamento (século IX)

A ilha foi colonizada por vikings noruegueses por volta do ano 874. O primeiro colono permanente reconhecido foi Ingólfr Arnarson. Muitos dos colonizadores vieram da Noruega e também de assentamentos nórdicos na Escócia e Irlanda. Em 930, foi criado o Althing, um dos parlamentos mais antigos do mundo ainda em funcionamento, reunindo líderes para decidir leis e resolver disputas.

### Domínio estrangeiro (séculos XIII–XX)

No século XIII, após conflitos internos, a Islândia passou ao domínio do Reino da Noruega. Em 1380, com a união

das coroas, ficou sob controle da Dinamarca. Durante séculos, a ilha viveu isolamento, pobreza e dificuldades causadas por erupções vulcânicas e epidemias. No século XIX, cresceu o movimento nacionalista em busca de autonomia.

### Independência

Em 1918, a Islândia tornou-se um reino soberano em união com a Dinamarca. Em 1944, durante a Segunda Guerra Mundial, declarou-se oficialmente uma república independente.

### Islândia moderna

Hoje, a Islândia é uma das nações mais desenvolvidas do mundo, conhecida por sua forte democracia, energia geotérmica, paisagens vulcânicas e fenômenos naturais como a aurora boreal.

## **Dia 4 - 15 Nov - Dom - Frankfurt/Reykjavik**

Café da manhã. Em horário a combinar, traslado para o aeroporto e embarque no voo Lufthansa 832 às 11h35. Chegada às 14h30 e traslado para o hotel. Hospedagem no hotel Midgardur By Center. Restante do dia livre.

## **Dia 5 - 16 Nov - Seg - Reykjavik/Borganes / Snæfellsnes/Barnafoss/Reykholt**

Café da manhã. Saída para passeio em Reykjavik, atravessaremos o centro da cidade, pela área do Porto e Marina, pelo campus da Universidade, pelo rio Elliðaár e o vale de Laugardalur. Passaremos também pela Casa do Parlamento - uma estrutura clássica do século XIX, construída em 1881. Veremos ainda Albergja Althingi, o parlamento islandês. Junto ao parlamento temos a Catedral de Reykjavik que é a sede do Bispo da Islândia, Hallgrímskirkja. No alto de uma colina, as torres da igreja de Hallgrímskirkja debruçam sobre a cidade de Reykjavik e de seu topo tem-se uma vista panorâmica de Reykjavik,

Conhecemos a Harpa, um teatro para conferências e concertos, localizado no porto de Reykjavik, cuja estrutura é revestida em aço, com painéis de vidros coloridos. Continuação em direção a Borganes, porta de entrada do lendário Vale das Sagas. O percurso revela paisagens vulcânicas e cenários costeiros até a península de Snæfellsnes, conhecida como a "Islândia em miniatura", onde montanhas, campos de lava e o icônico glaciar Snæfellsjökull compõem um cenário cinematográfico. Na sequência, parada em Barnafoss, cachoeira cercada por lendas e formações rochosas esculpidas pela água.

Chegada a Reykholt, importante centro cultural da Islândia medieval e antiga residência de Snorri Sturluson, encerrando o dia entre história, natureza e tradição islandesa. Hospedagem no Fooshotel Reykholt. **Jantar** no restaurante do hotel.



Em **Reykjavík**, tudo acontece de forma sutil — e inesquecível. Entre casas coloridas, ar puro e um horizonte que mistura mar e montanhas, a cidade revela um ritmo leve, quase poético. Caminhar por suas ruas é alternar entre o moderno e o acolhedor, entre a criatividade e o silêncio da natureza.

Ao fundo, a imponente Hallgrímskirkja observa a cidade, enquanto o Atlântico completa o cenário com sua presença constante. Reykjavík não impressiona pelo tamanho — mas pela sensação que deixa. Um lugar onde tudo é simples, autêntico e profundamente marcante.



A **Hallgrímskirkja** se ergue sobre Reykjavík como um marco que vai além da arquitetura — ela é quase uma tradução da própria Islândia. Inspirada nas formações de lava basáltica, sua estrutura parece nascer da terra, como se o fogo e o gelo que moldam o país tivessem ganhado forma em concreto. Ao se aproximar, a sensação é de grandeza silenciosa, de algo imponente, mas ao mesmo tempo profundamente sereno.

Por dentro, tudo é luz e simplicidade. O espaço convida à pausa, ao silêncio, à contemplação — um contraste com o mundo lá fora.

### **Dia 6 - 17 Nov - Ter - Reykholt/Círculo Dourado/Hella**

Café da manhã. Saída para explorar o clássico e imperdível Círculo Dourado, um percurso que reúne algumas das paisagens mais emblemáticas da Islândia, combinando natureza, história e forças geológicas. A primeira parada será no Parque Nacional Þingvellir, Patrimônio Mundial da Unesco. Seguimos então para a área geotérmica de Geysir, onde a terra ferve, respira e entra em erupção diante dos nossos olhos. O destaque fica para o Strokkur, o gêiser mais ativo da região, que lança jatos de água fervente a até 40 metros de altura em intervalos regulares. Na sequência, visitamos a imponente Gullfoss, uma das cachoeiras mais impressionantes do país, com suas quedas poderosas em diferentes níveis, criando névoa, arco-íris (se o clima ajudar) e aquele som ensurdecedor da água em movimento.

Hora de uma experiência diferente e deliciosa: visita à Friðheimar, uma estufa geotérmica onde os famosos tomates islandeses são cultivados o ano inteiro. Durante a visita, conhecemos o funcionamento das estufas e fazemos uma degustação à base de tomates, incluindo a icônica sopa (Degustação de sopa e pão incluídos). Se o tempo permitir, encerramos o dia com a visita à cratera Kerid, uma cratera vulcânica localizada em Grímsnes. Com cerca de 170 metros de largura e 270 metros de diâmetro, Kerid impressiona pelo

lago de tons azul-esverdeados que contrasta dramaticamente com as encostas avermelhadas de origem vulcânica — um verdadeiro cartão-postal islandês. Após as visitas, continuação da viagem até Hella para acomodação e descanso. Hospedagem no hotel Stracta. **Jantar** no restaurante do hotel (sem bebidas).





Em meio às paisagens selvagens do oeste da Islândia, a Barnafoss surge diferente de qualquer outra cachoeira. Aqui, a água não despenca em queda livre — ela corre intensa por entre rochas vulcânicas, formando um labirinto azul-turquesa que parece brotar do coração da terra. O som é constante, quase hipnótico, enquanto a força do degelo glacial se impõe sobre o cenário escuro da lava. Mas Barnafoss não é apenas beleza natural. Segundo a lenda, duas crianças desapareceram ao atravessar uma antiga ponte de pedra sobre o rio. Em luto, a mãe mandou destruí-la, e desde então o local passou a ser conhecido como “a cachoeira das crianças”. Visitar Barnafoss é sentir essa dualidade: a força bruta da natureza e a delicadeza de uma história que atravessa séculos.



O Parque Nacional Þingvellir é um dos lugares mais emblemáticos da Islândia — onde natureza e história se encontram de forma única. Localizado a cerca de 45 km de Reykjavík, Þingvellir é cenário de dois acontecimentos extraordinários. Geologicamente, é o ponto onde as placas tectônicas da América do Norte e da Eurásia se afastam lentamente. Caminhar pelo vale é literalmente andar entre dois continentes, cercado por falhas, cânions e paisagens dramáticas moldadas ao longo de milhares de anos.

Historicamente, foi ali que, no ano 930, foi estabelecido o Althing, considerado um dos parlamentos mais antigos do mundo. Durante séculos, líderes vikings reuniam-se nesse vale para criar leis e resolver disputas — um marco fundamental da identidade islandesa.

Além disso, o parque abriga lagos cristalinos, campos de lava cobertos de musgo e a famosa fenda de Silfra, conhecida pela transparência impressionante de suas águas.



No coração do famoso “Círculo Dourado”, o **Strokkur** transforma a espera em espetáculo. Você se aproxima e vê apenas uma poça azul-turquesa, aparentemente tranquila. O vapor sobe devagar, o ar cheira levemente a enxofre, e todos ao redor observam em silêncio — como se a natureza estivesse prendendo a respiração.

De repente, a água começa a borbulhar. Forma-se uma bolha cristalina, perfeita, que cresce por um segundo quase mágico... e então explode em um jato poderoso que pode alcançar até 20 ou 30 metros de altura. A multidão reage, mas logo o silêncio volta. Em poucos minutos, tudo se repete.

É essa previsibilidade imprevisível que torna Strokkur tão fascinante. Diferente de muitos gêiseres do mundo, ele entra em erupção a cada poucos minutos — um lembrete constante de que a Islândia está viva, pulsando sob a superfície.

### **Dia 7 - 18 Nov - Qua - Hella/Jokusarlon Crystal Ice Cave/ Diamond Beach/Kirkjubæjarklaustur**

Café da manhã. Partida de Hella pela costa sul da Islândia, uma das regiões mais cenográficas do país. O trajeto revela extensas planícies vulcânicas, montanhas cobertas de musgo e praias de areia negra moldadas pela força do Atlântico Norte. Visita à lagoa glacial Jökulsárlón, repleta de icebergs flutuantes que se deslocam lentamente em direção ao oceano. Um espetáculo silencioso e hipnotizante, onde não é raro avistar focas entre os blocos de gelo.

O ponto alto do dia é a experiência na Crystal Ice Cave, uma caverna de gelo formada naturalmente no interior da geleira. A entrada nesse universo azul translúcido revela formas, texturas e tons únicos, esculpidos pela natureza ao longo do

tempo — uma vivência rara, intensa e absolutamente inesquecível. De Jökulsárlón, você embarcará em um Super Jeep modificado para um passeio off-road até a borda da geleira. Após uma curta caminhada, seu guia o conduzirá a uma caverna de gelo formada naturalmente um mundo surreal de tons profundos de azul, branco e cinza. Você explorará a caverna no seu próprio ritmo enquanto aprende como essas estruturas sazonais se formam a partir de túneis de água do degelo e congelam em formas mágicas. Caminhada pela Diamond Beach, a praia de areia negra onde enormes blocos de gelo ficam encalhados, criando um contraste espetacular. Recomenda-se não dormir cedo: as luzes do norte podem surgir a qualquer momento. Hospedagem no Fosshotel Nupar. **Jantar** no restaurante do hotel.



A Gullfoss, uma das cachoeiras mais famosas da Islândia, tem uma história marcada pela preservação. No início do século XX, houve planos para usar sua força para gerar energia hidrelétrica. No entanto, a área era propriedade de um fazendeiro cuja filha, Sigríður Tómasdóttir, lutou intensamente contra o projeto. Ela chegou a ameaçar se jogar na cachoeira como forma de protesto.



A **Jökulsárlón** é um dos cenários mais impressionantes da Islândia — um lugar onde o gelo ganha vida. Formada pelo derretimento do maior glaciar da Europa, a lagoa é pontilhada por icebergs que se desprendem lentamente e flutuam em águas profundas e silenciosas. Cada bloco de gelo é único: alguns de um azul intenso quase translúcido, outros com tons brancos e negros marcados por cinzas vulcânicas.

O tempo parece desacelerar ali. Os icebergs se movem suavemente em direção ao mar, criando um espetáculo calmo e hipnótico. De vez em quando, o som de gelo se quebrando ecoa, lembrando que tudo está em constante transformação.



A **Crystal Ice Cave** é uma das experiências mais fascinantes da Islândia — um verdadeiro palácio esculpido pela natureza.

Localizadas sob o glaciar Vatnajökull, essas cavernas de gelo se formam durante o inverno, quando a água do degelo escava túneis sob a massa glacial. O resultado é um interior de tons azuis intensos e translúcidos, com paredes que parecem cristal puro.

Ao entrar, a sensação é quase surreal. A luz que atravessa o gelo cria reflexos e nuances que variam do azul profundo ao turquesa brilhante. Cada passo ecoa suavemente, lembrando que tudo ali está vivo e em constante transformação.

A **Diamond Beach** é um dos cenários mais surreais da Islândia. À beira do Atlântico, blocos de gelo desprendidos da lagoa glacial Jökulsárlón são levados pelas ondas e repousam sobre a areia negra vulcânica. O contraste é impressionante: cristais de gelo azulados e transparentes brilhando como joias sob a luz do sol. Cada pedaço é único — alguns pequenos e delicados, outros enormes e esculturais. O som das ondas misturado ao estalo suave do gelo cria uma atmosfera quase hipnótica.





### Aurora boreal ou as Luzes do Norte na Islândia

Novembro na Islândia tem um silêncio diferente. As noites chegam mais cedo, o ar é mais cortante e o céu parece mais profundo. Você está longe das luzes da cidade, talvez no interior, cercado por campos escuros, montanhas desenhadas apenas em silhueta e um frio que desperta todos os sentidos.

De repente, algo muda.

Uma faixa esverdeada surge tímida no horizonte. Em poucos segundos, ela se movimenta, cresce, dança. O céu inteiro começa a pulsar em ondas de luz — verde intenso,

às vezes com toques de roxo ou branco prateado. É a aurora boreal, as famosas Luzes do Norte, transformando a noite em espetáculo.

Na Islândia, especialmente em novembro, as chances são boas: noites longas, menor luminosidade e o contraste perfeito entre céu escuro e paisagens selvagens. E quando acontece, não é apenas visual — é emocional.

O frio deixa de importar. O tempo para. Ninguém fala muito. Só se ouve o vento e, dentro de você, uma sensação difícil de explicar — como se estivesse presenciando algo antigo, quase sagrado.

### **Dia 8 - 19 Nov - Qui - Kirkjubæjarklaustur/ Vík í Myrdar/ Blue Lagoon/ Reykjavik**

Café da manhã. A viagem começa em Kirkjubæjarklaustur, cercada por campos de lava cobertos de musgo e paisagens que parecem intocadas pelo tempo. Seguimos pela costa sul da Islândia, atravessando cenários vulcânicos e planícies abertas até alcançar Vík í Mýrdal, a vila mais ao sul do país.

O trajeto continua rumo ao oeste, acompanhando a linha costeira até a região geotérmica da famosa, a Blue Lagoon.

Tempo livre para relaxar nas águas termais, ricas em minerais, em meio a um campo de lava solidificada — um encerramento perfeito após dias de exploração intensa pela natureza islandesa. Ao final da experiência, continuação até Reykjavík. Hospedagem no hotel Midgardur By Center.



Pequena, dramática e cercada por algumas das paisagens mais impressionantes da Islândia, **Vík í Mýrdal** é um daqueles lugares que ficam na memória. À beira do Atlântico, Vík revela um cenário intenso: praias de areia negra, ondas poderosas e falésias que parecem esculpidas pelo tempo. Ao fundo, o glaciar Mýrdalsjökull completa a paisagem com sua presença imponente.

O grande destaque é a praia de Reynisfjara, com suas formações de basalto perfeitamente geométricas e as famosas formações rochosas no mar — envoltas em lendas de trolls que teriam sido transformados em pedra. Apesar da natureza bruta ao redor, a vila é acolhedora e tranquila. A pequena igreja no alto da colina observa tudo, criando uma das imagens mais icônicas do sul da Islândia.



A **Blue Lagoon** é uma das experiências mais icônicas da Islândia — um encontro perfeito entre natureza e bem-estar. Localizada em meio a um campo de lava negra, a lagoa impressiona pelo contraste: águas azul-leitosas, quentes e envolventes, cercadas por rochas vulcânicas e vapor que sobe suavemente no ar frio.

A água é rica em sílica e minerais, conhecida por suas propriedades terapêuticas para a pele. Ao entrar, a sensação é imediata — um calor acolhedor que relaxa o corpo enquanto o cenário ao redor parece quase de outro planeta.

### **Dia 9 - 20 Nov - Sex - Reykjavik**

Café da manhã. Dia livre.

À noite, sairemos para a experiência: **Aurora Northern Lights Cruise**. Maravilhe-se com a aurora boreal mágica vista no mar, com este cruzeiro. O passeio começa no Reykjavik's Old Harbour, já de noite. O barco tem uma área interior espaçosa onde pode manter-se quente, com um bar que lhe fornecerá uma bebida quente gratuita, e oferece um macacão protector para ajudar ainda mais a evitar o frio. Naturalmente, também tem convês exterior para uma ótima observação da aurora. Tudo o que é necessário para que a aurora boreal se mostre é um céu claro e escuro, actividade solar suficiente, e um pouco de sorte. Estar no meio de uma baía negra, com uma cúpula de estrelas acima, torna as suas probabilidades

de as apanhar muito maiores do que se estivesse a tentar encontrar um lugar na cidade longe das luzes e edifícios. Hospedagem.

### **Dia 10 - 21 Nov - Sab - Reykjavik/Zurique/São Paulo**

Café da manhã. Em horário apropriado traslado ao aeroporto para embarque no voo Swiss 8325 partindo às 14h com destino a Zurique. Chegada às 19h10 e procedimento de conexão para o voo Swiss 92 partindo às 22h45 com destino a São Paulo. Pernoite a bordo.

### **Dia 11 - 22 Nov - Dom - São Paulo**

Chegada prevista em São Paulo às 06h45.

FIM DOS NOSSOS SERVIÇOS.

A **gastronomia da Islândia** é simples, autêntica e profundamente ligada à natureza — moldada por um clima rigoroso, recursos limitados e muita criatividade.

**Sabores do mar** - Com o Atlântico ao redor, os frutos do mar são protagonistas:

- Bacalhau, salmão e truta fresquíssimos
- Lagostim islandês (delicado e muito valorizado)
- Sopas de peixe quentes e reconfortantes

**Tradição da terra** - A carne mais típica é o cordeiro islandês, criado solto em campos naturais, o que garante um sabor único e suave. Pratos simples, mas muito bem preparados, valorizam a qualidade do ingrediente.

**Simplicidade e raízes** - Batatas, vegetais de estufa e pães artesanais completam as refeições. Um destaque curioso é o pão de centeio tradicional, muitas vezes assado no calor geotérmico do solo.

**Pratos tradicionais** (para os mais curiosos) - Algumas especialidades refletem a história de sobrevivência do país:

- Hákarl (tubarão fermentado)
- Carne de carneiro defumada
- Cabeça de cordeiro

São experiências culturais fortes — nem sempre fáceis, mas autênticas.



**Inovação moderna** - A Islândia surpreende pela criatividade: estufas geotérmicas permitem cultivar tomates e outros vegetais frescos mesmo no frio intenso, como na experiência gastronômica do Friðheimar.

**Cultura contemporânea** - Reykjavík tem uma cena gastronômica vibrante, com cafés aconchegantes, restaurantes modernos e uma forte valorização de ingredientes locais e sazonais.



## Preço por pessoa em EURO

Em apto triplo

**5.980**

+ IOF EUR 144

Em apto duplo

**5.996**

+ IOF EUR 145

Em apto individual

**7.094**

+ IOF EUR 179

+ taxas de aeroporto e combustível EUR 335

### Inclui:

- Bilhete aéreo São Paulo/Frankfurt/Reykjavik/Zurique/São Paulo/São Paulo em classe econômica com franquia de 1 mala de 23kg.
- 8 noites em hotéis de primeira categoria com café da manhã.
- Guia acompanhante desde o Brasil.
- Traslados com assistência em português/espanhol em Frankfurt e Reykjavik.
- Visitas conforme itinerário.
- Entradas Kerid Crater, Blue Lagoon, Experiência Crystal Ice Cave em Jokursalon, Aurora Northern Lights Cruise em Reykjavik.
- 3 jantares (sem bebidas).
- Tag de rastreamento de bagagem.
- Acesso a Sala VIP W Premium no aeroporto de Guarulhos.
- Cartão de assistência GTA FLOT 75 c/ cobertura assistência médica de US\$ 75.000.\*
- Seguro cancelamento p/ passageiros até 85 anos: US\$ 3.000.

\* Maiores de 85 anos, favor consultar.

### Não inclui:

- Taxas de embarque.
- IOF
- Bebidas nas refeições.
- Passeios opcionais
- Gorjetas a guias, motoristas e garçons, carregadores de mala etc.
- Despesas de caráter pessoal, como lavanderia documentação de viagem, telefonemas, frigobar etc.
- Taxas, impostos e afins.

### Documentos de viagem:

- Passaporte com validade de 6 meses, a partir da data de volta.
- Visto não necessário para brasileiros.



# Hotéis Previstos

Frankfurt



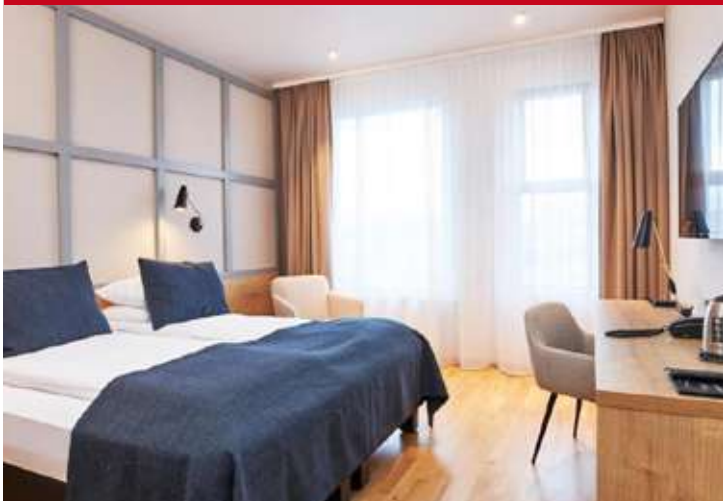
Holiday Inn Frankfurt Alte

Reykjavik



Midgardur by Center

Reykholt



Fosshotel Reykholt

Hella



Stracta

Kirkjubæjarklaustur



Fosshotel Nupar

